



Pourquoi partir en classe « verte » ?

Partir en classes de découvertes avec ses élèves, c'est faire le choix de faire l'école ailleurs, d'apprendre autrement et de partager une véritable expérience de vie collective. **Il faut partir pour grandir.**

Acquérir plus d'autonomie

- Donner le goût et le sens des responsabilités
- Apprendre à gérer la vie quotidienne

Savoir être et vivre ensemble

- Apprendre la vie sociale, la tolérance, la collectivité

Construire les concepts de temps et d'espace

- Se situer dans de nouveaux espaces
- Se situer dans l'histoire d'un espace donné

Réinvestir les connaissances de base dans un projet motivant

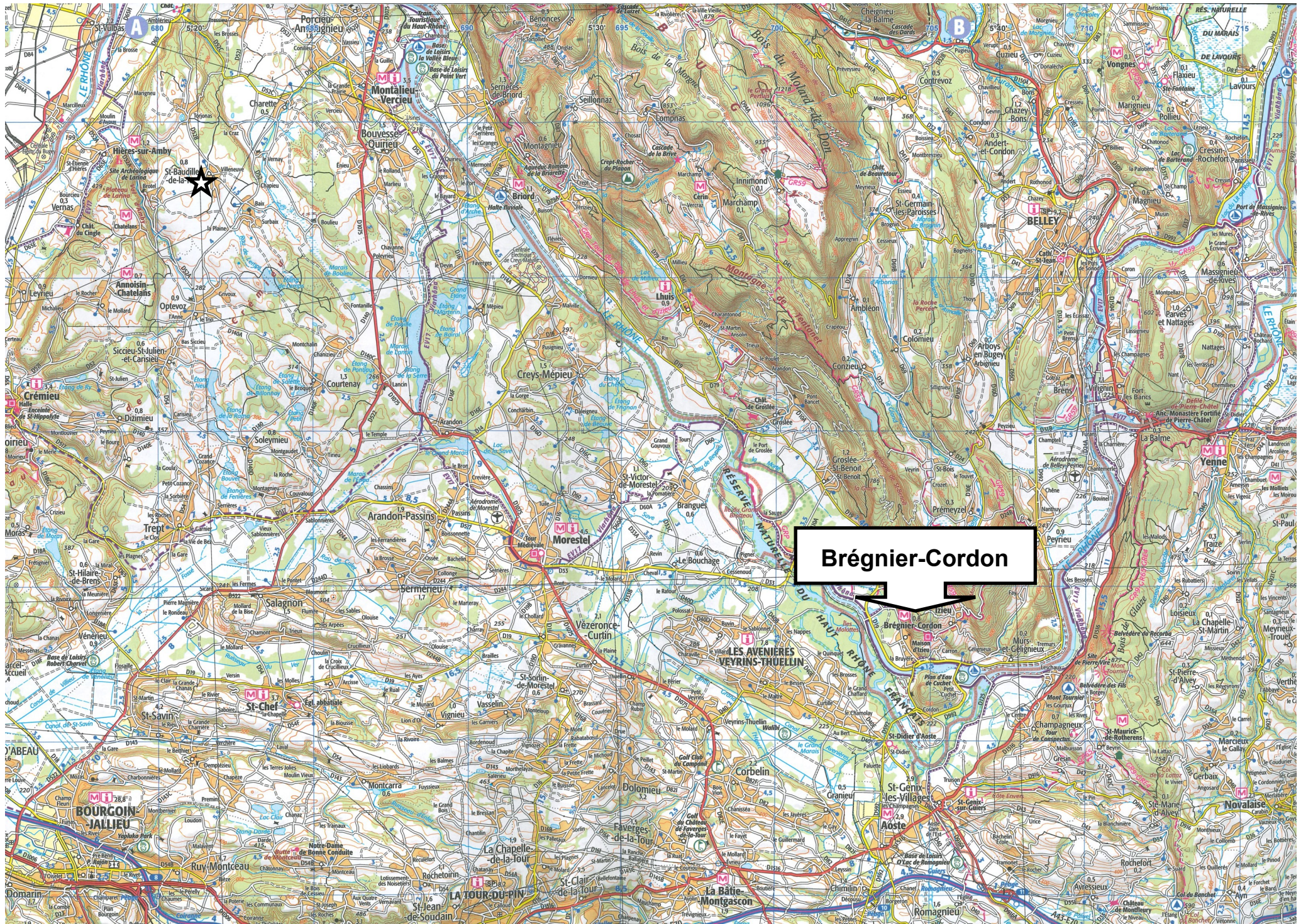
- Les construire par l'activité, par le projet : écrire, lire, compter, pour questionner, communiquer, raconter en se servant de la stimulation d'un milieu et d'un mode de vie nouveau

S'approprier des techniques et des outils

- S'exprimer, communiquer
- Pratiquer des activités sportives, culturelles
- Utiliser des outils technologiques

Devenir acteur de son propre parcours, de son propre avenir

- Comprendre la diversité d'un environnement et la structuration d'un milieu
- Regarder ailleurs pour mieux penser « ici » et « le présent »
- Penser globalement pour agir localement



Brégnier-Cordon

La maison des Isles Brégnier-Cordon





Nature et cultures du Monde

CE1/CE2	Lundi 16 juin	Mardi 17 juin	Mercredi 18 juin	Jeudi 19 juin	Vendredi 20 juin
Matin	<p>Arrivée installation</p> <p>Pique nique tiré du sac</p>	<p>Journée aventure découverte avec accompagnateur en Montagne</p> <p>Approche scientifique d'observation du milieu naturel</p>	<p>Atelier cuisine du monde groupe 1</p> <p>Immersion dans la culture des indiens d'Amérique</p> <p>Chant amérindien et fabrication capteur de rêve groupe 1</p>	<p>Atelier cuisine du monde groupe 2</p> <p>Chant amérindien et fabrication capteur de rêve groupe 1</p>	<p>Au revoir la forêt</p> <p>Immersion et jeux nature</p> <p>Cycle de vie et réduction des déchets</p>
Après-midi	<p>L'appel de la forêt</p> <p>Immersion et jeux nature</p> <p>Milieu naturel, richesses locales et cycle de vie</p>	<p>Faune, flore, rivière, biodiversité</p> <p>découverte d'une grotte (écosystème)</p>	<p>Atelier pratique de l'oralité</p> <p>Échanges sur les différences ethniques</p>	<p>Comment construire un abri, un cabane de nomade ?</p> <p>Le veilleur de nuit, balade nocturne</p>	<p>Rangements et départ du centre</p>

Notre patrimoine à la force des mollets



CM1/CM2	Lundi 16 juin	Mardi 17 juin	Mercredi 18 juin	Jeudi 19 juin	Vendredi 20 juin	Samedi 21 juin
Matin	Trajet aller À vélo avec pique-nique	Journée pré-histoire : Initiation à la géologie	Journée avec accompagnateur Montagne : L'eau	Journée Anti-quité : Visite du musée gallo-romain d'Aoste	Journée Seconde Guerre Mondiale Visite du mémorial d'Izieu	Rangements Trajet retour à vélo avec pique-nique
Après-midi	Arrivée et installation	Une journée comme au temps du Magdalénien (camp, chasse...)		Ateliers « jeux romains » Four médiéval d'Aoste	Atelier « le parcours des familles »	

Dépenses		Financement	
Séjour (pension et activités)	12168.50 (289€ par enfant)	Participation des familles (90€ par enfant)	3780
Transport	425	Sou des Ecoles	7813.50
		Commune	1000
TOTAL	12593.50€	TOTAL	12593.50€

L'encadrement

2 enseignants : préparation, encadrement de l'ensemble des temps, classe, information

4 adultes accompagnateurs bénévoles dont au moins 2 agréés vélo, idéalement 2 hommes et 2 femmes : vie quotidienne, déplacements à vélo, aide à l'encadrement des sorties
(vérification de l'honorabilité faite en amont par les services de la DSDEN)

Des encadrants spécialisés rémunérés par la Fédération des Œuvres Laïques : accompagnateur en Montagne, historien...

Un directeur de séjour

Une assistante sanitaire

Je soussigné adhère / n'adhère pas au
projet de classe transplantée et, dans l'attente de plus d'informations, donne / ne donne pas un
accord de principe pour la participation de mon enfant

Fait à, le

Signature :