





## **Pourquoi partir en classe « verte » ?**

Partir en classes de découvertes avec ses élèves, c'est faire le choix de faire l'école ailleurs, d'apprendre autrement et de partager une véritable expérience de vie collective. **Il faut partir pour grandir.**

### **Acquérir plus d'autonomie**

- Donner le goût et le sens des responsabilités
- Apprendre à gérer la vie quotidienne

### **Savoir être et vivre ensemble**

- Apprendre la vie sociale, la tolérance, la collectivité

### **Construire les concepts de temps et d'espace**

- Se situer dans de nouveaux espaces
- Se situer dans l'histoire d'un espace donné

### **Réinvestir les connaissances de base dans un projet motivant**

- Les construire par l'activité, par le projet : écrire, lire, compter, pour questionner, communiquer, raconter en se servant de la stimulation d'un milieu et d'un mode de vie nouveau

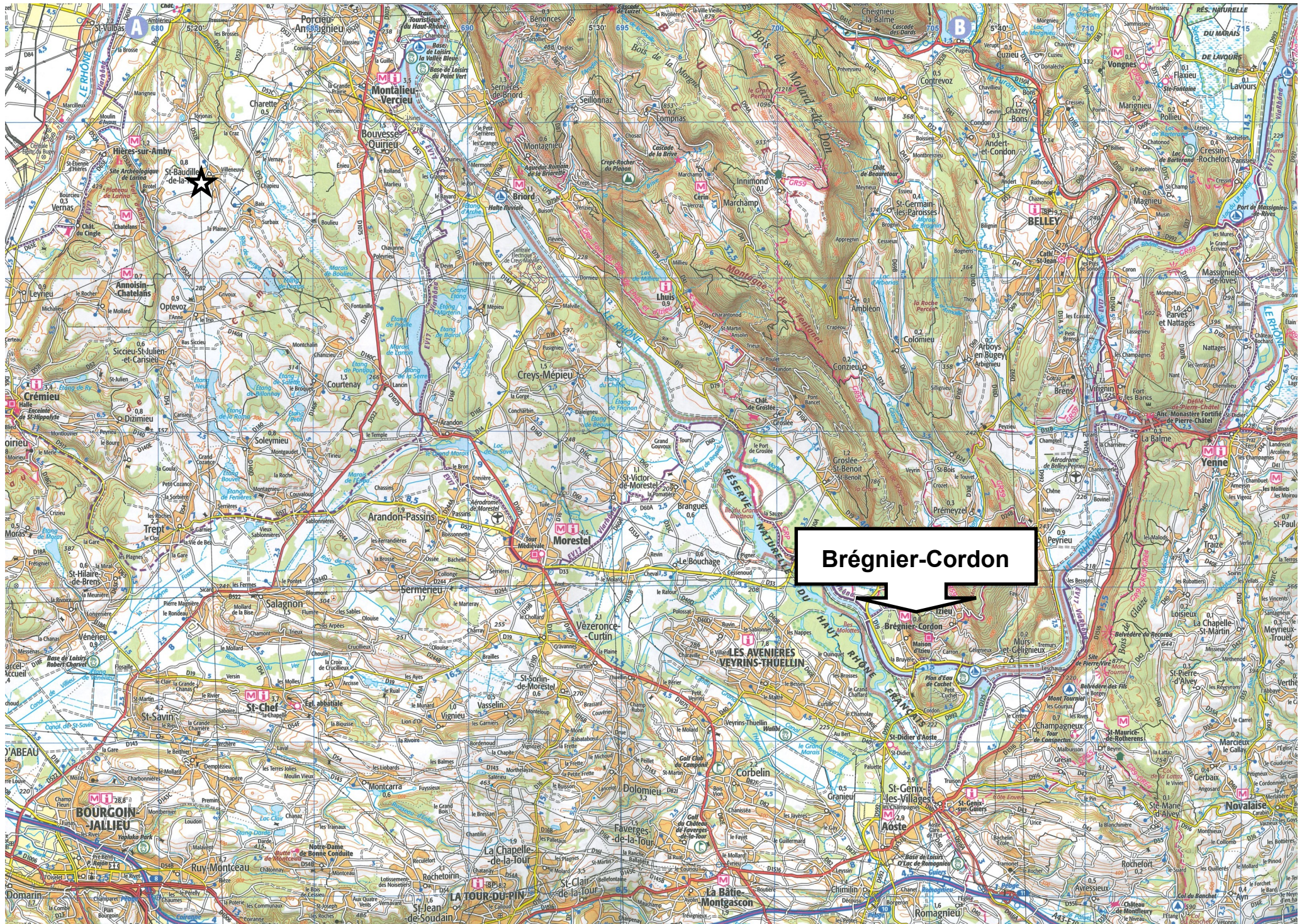
### **S'approprier des techniques et des outils**

- S'exprimer, communiquer
- Pratiquer des activités sportives, culturelles
- Utiliser des outils technologiques

### **Devenir acteur de son propre parcours, de son propre avenir**

- Comprendre la diversité d'un environnement et la structuration d'un milieu
- Regarder ailleurs pour mieux penser « ici » et « le présent »
- Penser globalement pour agir localement





Brégnier-Cordon



# La maison des Isles Brégnier-Cordon





# Nature et cultures du Monde

CE1/CE2	Lundi 16 juin	Mardi 17 juin	Mercredi 18 juin	Jeudi 19 juin	Vendredi 20 juin
<b>Matin</b>	<p>Arrivée installation</p> <p>Pique nique tiré du sac</p>	<p>Atelier <b>cuisine du monde</b> groupe 1</p> <p><b>Immersion dans la culture des indiens d'Amérique</b></p> <p><b>Chant amérindien</b> et fabrication cap- teur de rêve groupe 1</p>	<p><b>Journée aventure</b> découverte avec accompagnateur en Montagne</p> <p>Approche scienti- fique d'observation du milieu naturel</p>	<p>Atelier <b>cuisine du monde</b> groupe 2</p> <p><b>Chant amérindien</b> et fabrication cap- teur de rêve groupe 1</p>	<p><b>Au revoir la forêt</b> Immersion et jeux nature</p> <p>Cycle de vie et réduction des déchets</p>
<b>Après-midi</b>	<p><b>L'appel de la forêt</b> Immersion et jeux nature</p> <p>Milieu naturel, richesses locales et cycle de vie</p>	<p>Atelier <b>pratique de l'oralité</b></p> <p><b>Échanges sur les différences ethniques</b></p>	<p>Faune, flore, ri- vière, biodiversité</p> <p>découverte d'une grotte (écosystème)</p>	<p><b>Comment cons- truire un abri, un cabane de no- made ?</b></p> <p>Le veilleur de nuit, <b>balade nocturne</b></p>	<p>Rangements et dé- part du centre</p>



# Notre patrimoine à la force des mollets



CM1/CM2	Lundi 16 juin	Mardi 17 juin	Mercredi 18 juin	Jeudi 19 juin	Vendredi 20 juin	Samedi 21 juin
<b>Matin</b>	<b>Trajet aller</b> À vélo avec pique-nique	<b>Journée pré-histoire :</b> Initiation à la géologie	<b>Journée Anti-quité :</b> Visite du musée gallo-romain d'Aoste	Journée avec accompagnateur Montagne : <b>L'eau</b>	<b>Journée Seconde Guerre Mondiale</b> Visite du mémorial d'Izieu	Rangements <b>Trajet retour</b> à vélo avec pique-nique
<b>Après-midi</b>	Arrivée et installation	Une journée comme au temps du Magdalénien (camp, chasse...)	Ateliers « jeux romains » Four médiéval d'Aoste		Atelier « le parcours des familles »	

Dépenses		Financement	
Séjour (pension et activités)	12168.50 (289€ par enfant)	Participation des familles (90€ par enfant)	3780
Transport	425	Sou des Ecoles	7813.50
		Commune	1000
<b>TOTAL</b>	<b>12593.50€</b>	<b>TOTAL</b>	<b>12593.50€</b>

## L'encadrement

**2 enseignants** : préparation, encadrement de l'ensemble des temps, classe, information

**4 adultes** accompagnateurs bénévoles dont au moins 2 agréés vélo, idéalement 2 hommes et 2 femmes : vie quotidienne, déplacements à vélo, aide à l'encadrement des sorties  
(vérification de l'honorabilité faite en amont par les services de la DSDEN)

**Des encadrants spécialisés** rémunérés par la Fédération des Œuvres Laïques : accompagnateur en Montagne, historien...

**Un directeur de séjour**

**Une assistante sanitaire**



Je soussigné ..... adhère / n'adhère pas au  
projet de classe transplantée et, dans l'attente de plus d'informations, donne / ne donne pas un  
accord de principe pour la participation de mon enfant .....

Fait à ....., le .....

Signature :